



FACIL'iti

SOLUTION D'INCLUSION NUMÉRIQUE

NOTICE

Kit de Communication

Valorisez votre démarche d'inclusion numérique





MERCI DE VOTRE CONFIANCE.

Vous avez choisi FACIL'iti pour adapter l'affichage de votre (vos) site(s) web aux besoins des personnes ayant des difficultés d'accès au web.

Cette démarche forte de sens, génératrice d'inclusion, est bénéfique pour votre entreprise, vos collaborateurs et vos clients.

Afin de vous accompagner dans la valorisation de votre engagement pour l'accessibilité web, nous mettons à votre disposition un kit de communication comprenant de nombreux supports que vous pouvez réutiliser et dont vous pouvez vous inspirer.

SOMMAIRE

- 01 INTÉGRER LE TAG FACIL'ITI
- 02 INFORMER LES INTERNAUTES
- 03 OÙ PLACER LE LOGO ?
- 04 UNE PAGE ACCESSIBILITÉ DÉDIÉE
- 05 LES SUPPORTS DE COMMUNICATION
- 06 PAGES OFFICIELLES FACIL'ITI
- 07 VOTRE CONTACT COMMUNICATION

01 INTÉGRER LE TAG FACIL'ITI

Chaque site internet ou intranet équipé de FACIL'iti fait l'objet d'un travail minutieux et personnalisé réalisé par notre équipe technique.

Une fois cette étape terminée, nous vous enverrons un email contenant :

- **le tag à intégrer dans votre site**
- **le lien vers le kit de communication**

Il vous suffira simplement de transférer cet email à la personne en charge de la partie technique de votre site (votre DSI, webmaster ou prestataire web par exemple).

Pour installer FACIL'iti sur votre site web, rien de plus simple : il suffit d'insérer le tag à l'intérieur de la balise <head> </head> de chaque page du site internet


Exemple : intégration du tag sous WordPress

1. Dans l'interface d'administration de WordPress :

Cliquer sur Appearance > Theme Editor

Chercher le fichier header.php

2. Insérer le tag à l'intérieur de la balise <head> </head>, sous tous les autres éléments



```
16 <head>
17
18 <meta charset="<?php bloginfo( 'charset' ); ?>">
19 <meta name="viewport" content="width=device-width, initial-scale=1.0" >
20
21 <link rel="profile" href="http://gmpg.org/xfn/11">
22
23 <?php wp_head(); ?>
24
25 <script type="text/javascript">
26 (function(w, d, s, f) {
27 w[f] = w[f] || (conf: function () { (w[f].data = w[f].data || []).push(arguments);});
28 var l = d.createElement(s), e = d.getElementsByTagName(s)[0];
29 l.async = 1; l.src = 'https://ws.facil-iti.com/tag/faciliti-tag.min.js'; e.parentNode.insertBefore(l, e);
30 }(window, document, 'script', 'FACIL_ITI'));
31 FACIL_ITI.conf('userId', '934721eb-2fa7-11e9-9068-000c298ed446');
32 </script>
33
34 </head>
35
36 <body <?php body_class(); ?>
37
38 <?php
```



Pour toute question technique, notre équipe support est à votre disposition par email :

support@facil-iti.com

02 INFORMER LES INTERNAUTES

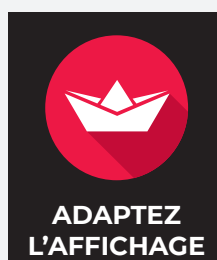
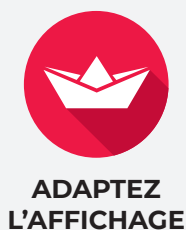
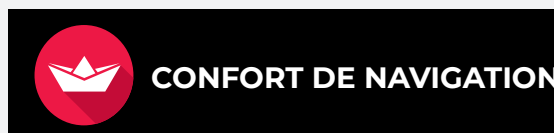
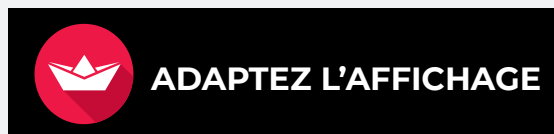
Une fois le tag inséré sur le(s) site(s) concerné(s), il faut désormais **informer les internautes de la présence d'une solution d'inclusion numérique.**

Vous trouverez dans le kit de communication différentes versions des logos FACIL'iti identifiables par notre communauté d'utilisateurs. **Choisissez parmi les logos suivants :**

1 - Logo avec baseline :



2 - Logo « navigation » avec mention explicative :



Notre service communication
est à votre disposition pour vous
accompagner :

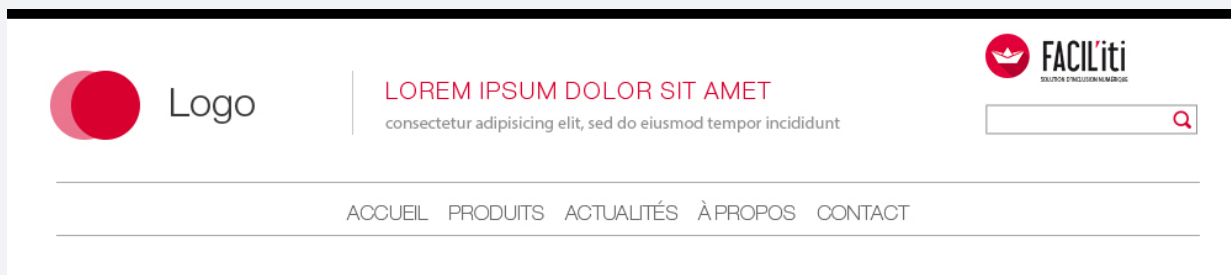
a.jayet@facil-iti.com

03 OÙ PLACER LE LOGO ?

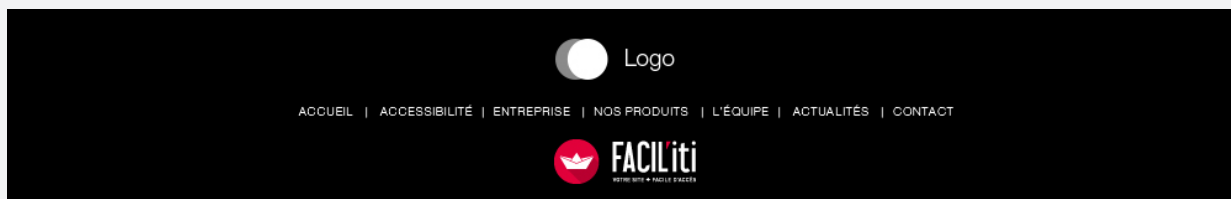
La position du logo FACIL'iti sur votre site est très importante : **plus le logo sera visible, plus votre engagement sociétal sera mise en avant** et plus les internautes seront susceptibles d'utiliser le service que vous avez mis à leur disposition.

Voici quelques recommandations :

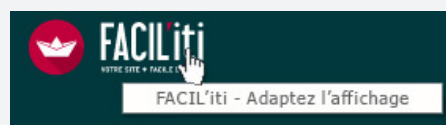
1- Dans le Header (fortement recommandé)



2- Dans le Footer :



Nous vous préconisons de placer sur le logo une **balise « Title »** intitulée « *FACIL'iti - adaptez l'affichage* ».



OUVERTURE DE LA POP-IN FACIL'iti :

Pour que l'internaute puisse choisir son filtre, le logo doit directement ouvrir la pop-in FACIL'iti. Les instructions sont indiquées dans le mail contenant le tag d'intégration.

04 UNE PAGE DE PRÉSENTATION DÉDIÉE

Nous vous préconisons de créer une page sur votre site web pour présenter à vos internautes quelle(s) solution(s) d'inclusion web sont à leur disposition.

Cette page permettra d'aller plus loin dans votre démarche, **d'informer les internautes** et **de valoriser la démarche RSE** réalisée par votre organisation.

Sur cette page, vous pouvez insérer les éléments suivants mis à votre disposition dans le kit de communication :

- Un **texte de présentation** de FACIL'iti
- Des **chiffres sur le handicap**
- Une **infographie** expliquant comment utiliser notre solution
- Une **vidéo explicative** sur le fonctionnement de FACIL'iti

IMPORTANT : pensez à insérer un « call to action » pour inciter l'internaute à choisir son filtre FACIL'iti

Exemple de page de présentation :

The image shows a mockup of a website page for 'LACOSTE S'ENGAGE POUR L'ACCESSIBILITÉ'. The page has a white background with black text. At the top, the title 'LACOSTE S'ENGAGE POUR L'ACCESSIBILITÉ' is centered. Below it, there are three paragraphs of text. The first paragraph is about Lacoste's commitment to accessibility. The second paragraph is about the company's policy on diversity. The third paragraph is about the solutions and advice provided for people with disabilities. Below the text, there is a button labeled 'Utiliser Facil'iti'. To the left of the button, there is a red line pointing to the text 'Texte expliquant l'engagement de l'organisation pour l'inclusion numérique'. Below the button, there is a large grey rectangular area. To the right of this area, there is a section titled 'Un confort visuel adapté à vos besoins' followed by a paragraph of text and another button labeled 'Utiliser Facil'iti'. A red line points from this button to the text 'Bouton « utiliser FACIL'iti »'. At the bottom left of the grey area, there is a red line pointing to the text 'Vidéo de présentation de FACIL'iti'. At the bottom right of the grey area, there is a red line pointing to the text 'Texte de présentation de FACIL'iti'. The grey area contains a red circular logo with a white crown and the text 'FACIL'iti' with a play button icon.

Texte expliquant l'engagement de l'organisation pour l'inclusion numérique

LACOSTE S'ENGAGE POUR L'ACCESSIBILITÉ

Soucieux de proposer la meilleure expérience possible à tous ces clients, Lacoste facilite la navigation du site pour les personnes en situation de handicap.

Une démarche d'optimisation constante qui s'inscrit dans politique générale du groupe en faveur de la diversité.

Pour les personnes en déficiences auditive, visuelle ou motrice, découvrez ci-dessous les solutions et conseils qui faciliteront votre expérience pour naviguer en toute autonomie sur Lacoste.com.

Utiliser Facil'iti

Bouton « utiliser FACIL'iti »

Un confort visuel adapté à vos besoins

FACIL'iti est une solution d'accessibilité numérique innovante qui ajuste l'affichage d'un site Web en fonction des besoins de confort visuel, moteur et/ou cognitif de l'internaute. Avec ses nombreuses fonctionnalités, FACIL'iti s'adapte à vos besoins en personnalisant l'affichage du site.

Utiliser Facil'iti

Vidéo de présentation de FACIL'iti

Texte de présentation de FACIL'iti

05 SUPPORTS DE COMMUNICATION

Nous mettons à votre disposition dans le kit de communication de nombreux supports pour **informer et communiquer** sur la mise en place de FACIL'iti auprès de vos clients, collaborateurs et communautés.

> Affiches

Elles peuvent être installées au sein de vos locaux pour informer vos collaborateurs, clients et visiteurs de votre démarche d'inclusion numérique.

> Infographies

Des visuels clairs et pédagogiques pour expliquer et guider les internautes.

> Textes & présentation générale

Des éléments simples pour comprendre à quoi sert FACIL'iti pour communiquer en interne ou en externe.

> Signature e-mail

Montrez votre engagement sociétal dans les signatures mail de vos collaborateurs.

> Logos

Différentes versions du logo à utiliser sur votre site web.

> Page web de présentation

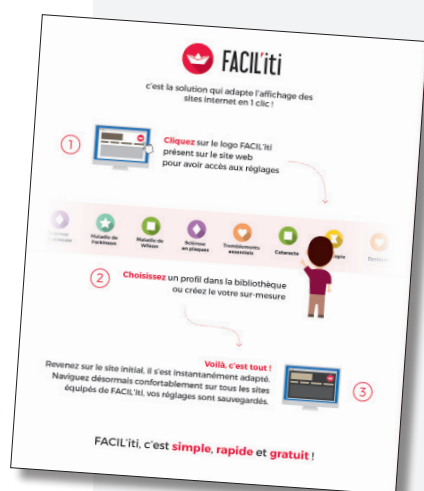
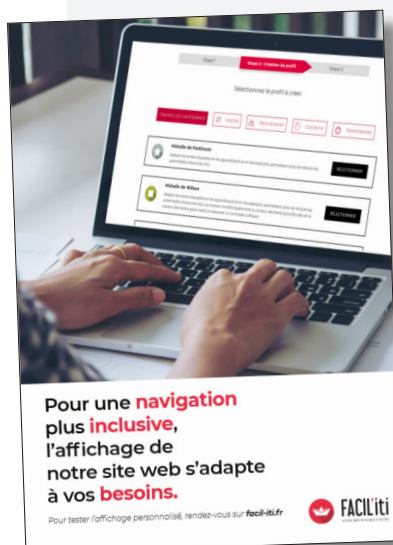
Valorisez votre démarche sociétale par le biais d'une page web dédiée sur votre site internet.

> Réseaux sociaux

Nous vous accompagnons dans votre communication digitale tout au long de l'année en mettant à votre disposition un **planning éditorial** et un **calendrier des moments-clés** pendant lesquels vous pouvez valoriser votre engagement pour l'inclusion numérique (journées handicaps, etc).

> Vidéo

À quoi sert FACIL'iti ? Comment définir facilement un profil ? Cette vidéo explicative est idéale pour expliquer simplement le principe de FACIL'iti aux internautes.



06 FACIL'ITI PAGES OFFICIELLES

Suivez FACIL'iti sur les réseaux sociaux !



<http://www.facil-iti.fr/>



<http://ws.facil-iti.com>



<https://fr-fr.facebook.com/solutionfaciliti>



https://twitter.com/FACIL_iti



<https://www.linkedin.com/company/facil-iti-france>



https://www.instagram.com/facil_iti/



<https://www.youtube.com/channel/UCb7BomXINuAC8gsmiN2VDkg>

07 VOTRE CONTACT COMMUNICATION

Pour toute question, besoin d'accompagnement ou création de visuels sur-mesure, notre équipe est à votre disposition pour vous répondre :

Audfre

Audrey JAYET - Responsable communication FACIL'iti

a.jayet@facil-iti.com ou contact@facil-iti.com